

Ein geschlossenes Filtrationssystem

Bestehend aus einem Gestell aus Edelstahl sowie Platten und Rahmen aus Kunststoff (Polypropylen). Der Schichtenfilter **HERMETIX 200 P/S** wurde für die speziellen Anforderungen der pharmazeutischen Industrie entwickelt, um den hohen Hygiene- und Reinheitsanforderungen gerecht zu werden. Einsetzbar z. B. zur Fraktionierung von Blutplasma, Zellernte von Proteinen oder Klärfiltration von Impfstoffen oder Antibiotika.



HERMETIX 200 P

HERMETIX ist ein geschlossener Mehrschichtfilter zur Filtration mit Tiefenfilterschichten (alternativ Filtertücher oder Papier). Die Abdichtung der Filterplatten erfolgt durch umlaufende O-Ring-Dichtungen an den Filterplatten und den innenliegenden Filterschichten. Für 100 % Abdichtung ohne Leckagen. Das Produkt kommt damit nicht mit seiner Umgebung in Berührung. Einzigartig ist die Möglichkeit der CIP-Reinigung und SIP-Sterilisation.

Technische Daten	HERMETIX P	HERMETIX S
Betriebsdruck	max. 4 bar	max. 4 bar
Temperatur	bei -10°C – +65°C	bei -10°C – +95°C
CIP-Reinigung ohne Filterschicht	bei max. 1 bar bei 65°C	bei max. 4 bar bei 95°C
SIP-sanitisierbar	-	max. 1 bar bei 131°C

Materialien		
Produktberührte Teile	Edelstahl AISI 316 L und Polypropylen	Edelstahl AISI 316 L
Rauigkeit	0,8 µm	0,6 µm
Andere Teile	Edelstahl AISI 304	
Dichtungen/ O-Ringe	Silikon, EPDM, Viton, FEP-ummantelt (mit FDA-Zulassung)	

Weitere Materialien auf Anfrage

Anschlüsse	
Ein- und Ausgänge	DN 20 / ¾"

STRASSBURGER
FILTER 

Filterplatten / Rahmen	HERMETIX P	HERMETIX S
Material	Polypropylen	Edelstahl AISI 316 L
Filterplatte	Filterfläche: 0,064 m ²	0,076 m ²
Filterrahmen 15 mm	Volumen: 0,48 l	0,56 l
Filterrahmen 20 mm	Volumen: 0,64 l	0,75 l
Filterrahmen 25 mm	Volumen: 0,80 l	0,94 l
Schottplatte zum Verkleinern des Plattenpaketes		

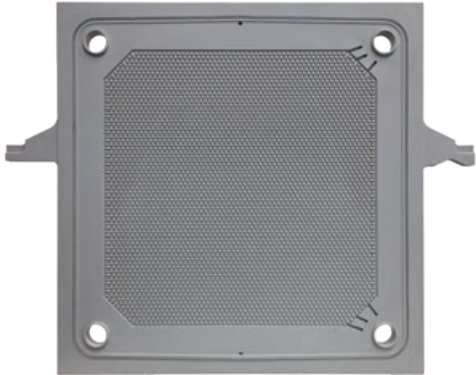
Anpressung

Mittels Zentralspindel und Handhydraulik

Optional

Weitere Gestellgrößen auf Anfrage

PLATTEN- UND RAHMENFILTER HERMETIX 200 P/S



Filterplatte HERMETIX 200 P

Besonderheiten

Hermetisch abgeschlossen durch innenliegende Filterschicht und umlaufende O-Ring-Dichtung

CIP-fähige Ausführung

Komplette Entleerung / Entlüftung durch CIP-Design

Keine Hohlräume in den Filterrahmen

Flexibilität durch verschiedene Rahmenbreiten

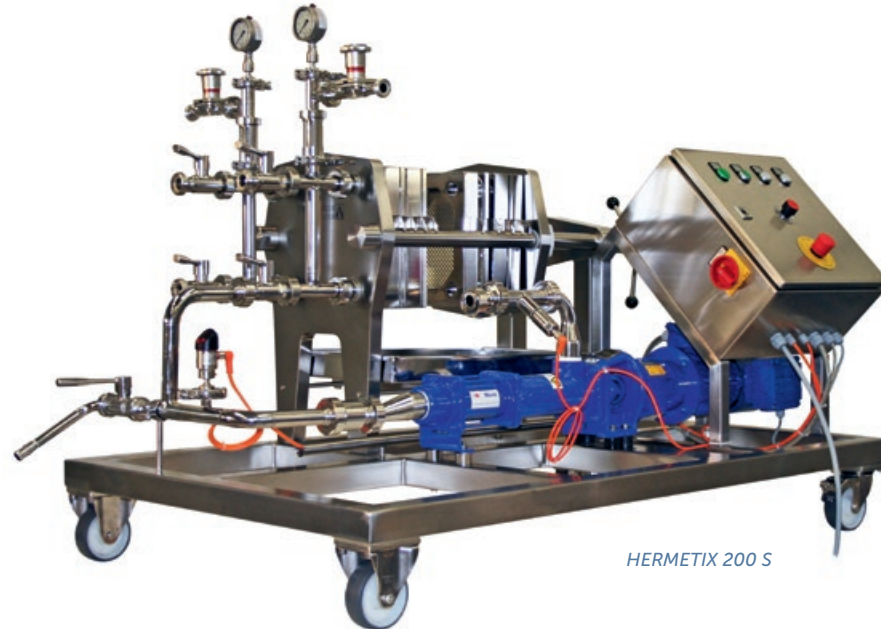
Einfache Reinigung dank GMP-gerechtem Design (schräge Flächen am Gestell)

Höchste Oberflächengüte und Verarbeitung

Filterplatten mit Noppenfeld-drainage zur besseren Flüssigkeitsverteilung

Schichtenfilter HERMETIX 200 P/S

Rahmenbreite mm	Filterfläche m ²	Volumen eff. l	Filterplatte/ Rahmen Stück	Filterschichten Stück	Gewicht kg	Länge/Breite/Höhe mm
Typ HERMETIX 200 P						1200 x 610 x 950
15	0,51	3,84	7/8	17	120	
20	0,45	4,48	6/7	15	120	
25	0,38	4,8	5/6	13	120	
Typ HERMETIX 200 S						1200 x 610 x 950
15	0,65	5,04	9/9	18	150	
20	0,57	6,00	8/8	16	150	
25	0,50	6,58	7/7	14	150	



HERMETIX 200 S

Strassburger Filter GmbH & Co. KG
 Filter – Anlagen – Apparatebau
 Osthofener Landstraße 14
 67593 Westhofen
 Telefon +49 62 44 / 90 800-0
 Telefax +49 62 44 / 90 800-8
 info@strassburger-filter.de
 www.strassburger-filter.de

Die hier aufgeführten Daten und Informationen sind Richtwerte und können im Angebot und Auftragsfall abweichen.