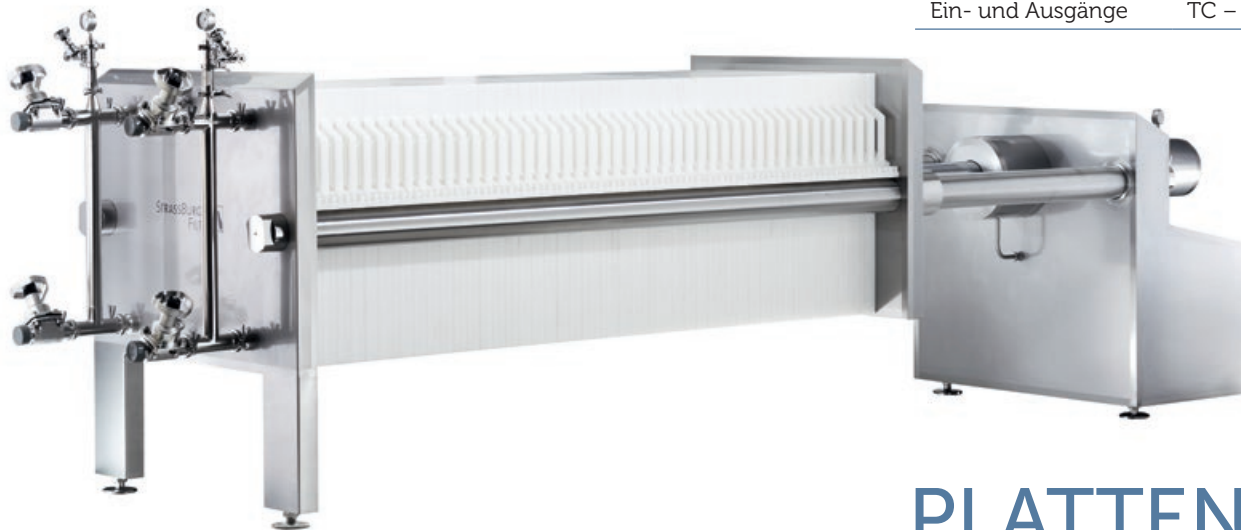


Ein geschlossenes Filtrationssystem

Bestehend aus einem Gestell aus Edelstahl sowie Platten und Rahmen aus Kunststoff (Polypropylen). Der Schichtenfilter **HERMETIX 800 P** wurde für die speziellen Anforderungen der pharmazeutischen Industrie entwickelt, um den hohen Hygiene- und Reinheitsanforderungen gerecht zu werden. Einsetzbar z. B. zur Fraktionierung von Blutplasma, Zellernte von Proteinen oder Klärfiltration von Impfstoffen oder Antibiotika.

HERMETIX ist ein geschlossener Mehrschichtfilter zur Filtration mit Tiefenfilterschichten. Die Abdichtung der Filterplatten erfolgt durch umlaufende O-Ring-Dichtungen an den Filterplatten und den innenliegenden Filterschichten. Für 100 % Abdichtung ohne Leckagen. Das Produkt kommt damit nicht mit seiner Umgebung in Berührung. Einzigartig ist die Möglichkeit der CIP-Reinigung und SIP-Sterilisation.



HERMETIX 800 P

Technische Daten

Betriebsdruck	max. 6 bar
Temperatur	bei -10°C – +65°C
CIP-Reinigung ohne Filterschicht	max. 1 bar bei 65°C
SIP-sanitisierbar	max. 1 bar bei 65°C

Materialien

Produktberührte Teile	Edelstahl AISI 316 bzw. Polypropylen
Rauigkeit	< 0,8 µm
Polypropylen	< 0,8 µm (ausgenommen die Areale um die Augen)
Andere Teile	Edelstahl AISI 304
Dichtungen/ O-Ringe	Silikon, EPDM, Viton, FEP-ummantelt (mit FDA-Zulassung)

Weitere Materialien auf Anfrage

Anschlüsse

Ein- und Ausgänge	TC – DN 50 / 2"
-------------------	-----------------

STRASSBURGER
FILTER 

Filterplatten / Rahmen

Material	Polypropylen
Filterplatte	Filterfläche: 0,84 m ²
Filterrahmen 15 mm	Volumen: 6,3 l total/ 5,6 l eff.
Filterrahmen 20 mm	Volumen: 8,4 l total/ 7,5 l eff.
Filterrahmen 25 mm	Volumen: 10,5 l total/ 9,4 l eff.
Filterrahmen 30 mm	Volumen: 12,7 l total/ 11,5 l eff.
Filterrahmen 40 mm	Volumen: 16,8 l total/ 15,1 l eff.

Schottplatte zum Verkleinern des Plattenpaketes

Hydraulische Anpressung

Hydraulikzylinder mit mechanischer Verriegelung
Pneumatischer oder elektrischer Antrieb

Optional

Tropfdichte Filterplatten ohne O-Ring erhältlich
Filtrierende Membranplatte, CIP-fähig
Signalaustausch mit PLS
Bauweise ATEX-konform

PLATTEN- UND RAHMENFILTER HERMETIX 800 P



Membranplatte HERMETIX 800 P

Schichtenfilter HERMETIX 800 P

Besonderheiten

Hermetisch abgeschlossen durch innenliegende Filterschicht

CIP-/SIP-fähige Ausführung

Komplette Entleerung und Entlüftung durch CIP-Design

Keine Hohlräume in den Filterrahmen

Flexibilität durch verschiedene Rahmenbreiten

Einfache Reinigung dank GMP-gerechtem Design (schräge Flächen am Gestell)

Höchste Oberflächengüte und Verarbeitung

Die hier aufgeführten Daten und Informationen sind Richtwerte und können im Angebot und Auftragsfall abweichen.

Strassburger Filter GmbH & Co. KG
 Filter – Anlagen – Apparatebau
 Osthofener Landstraße 14
 67593 Westhofen
 Telefon +49 62 44 / 90 800-0
 Telefax +49 62 44 / 90 800-8
 info@strassburger-filter.de
 www.strassburger-filter.de

Rahmenbreite mm	Filterfläche m ²	Volumen eff. l	Membranplatte/ Filterplatte/Rahmen Stück	Filterschichten Stück	Gewicht kg	Länge/Breite/Höhe mm
--------------------	--------------------------------	-------------------	--	--------------------------	---------------	-------------------------

Gestell Typ HERMETIX 800 P/50-M

15	21,0	140	24 / 25	51	4270	4005 x 1225 x 1900
20	19,3	173	22 / 23	47	4262	
25	17,6	197	20 / 21	43	4265	
30	16,0	219	18 / 19	39	4240	

Gestell Typ HERMETIX 800 P/50

15	21,0	140	24 / 25	51	3853	3205 x 1220 x 1610
20	19,3	173	22 / 23	47	3848	
25	17,6	197	20 / 21	43	3846	
30	16,0	219	18 / 19	39	4240	

Gestell Typ HERMETIX 800 P/100-M

15	42,0	280	49 / 50	101	5470	6149 x 1225 x 1900
20	37,8	338	44 / 45	91	5459	
25	34,4	385	40 / 41	83	5465	
30	31,1	426	36 / 37	75	5451	

Gestell Typ HERMETIX 800 P/100

15	42,0	280	49/50	101	4762	4749 x 1220 x 1610
20	37,8	338	44/45	91	4726	
25	34,4	385	40/41	83	4720	
30	31,1	426	36/37	75	4658	

Rahmenbreite mm	Filterfläche m ²	Volumen eff. l	Membranplatte/ Filterplatte/Rahmen Stück	Filterschichten Stück	Gewicht kg	Länge/Breite/Höhe mm
--------------------	--------------------------------	-------------------	--	--------------------------	---------------	-------------------------

Gestell Typ HERMETIX 800 P/150-M

15	63,0	420	74 / 75	75	6672	8169 x 1225 x 1900
20	57,1	510	67 / 68	67	6654	
25	51,2	573	60 / 61	61	6660	
30	47,0	644	55 / 56	57	6642	

Gestell Typ HERMETIX 800 P/150

15	63,0	420	74 / 75	151	5691	6099 x 1220 x 1610
20	57,1	510	67 / 68	137	5650	
25	51,2	573	60 / 61	123	5614	
30	47,0	644	55 / 56	113	5549	

Gestell Typ HERMETIX 800 P/200

15	84,0	560	99/100	201	6523	7299 x 1220 x 1610
20	75,6	675	89/90	181	6431	
25	68,9	771	81/82	165	6438	
30	63,0	863	74/75	151	6343	